

# ALTAMIRA



■ Conoce tu nuevo departamento

# CARACTERÍSTICAS

## ■ Vive rodeado de tranquilidad en zona de gran plusvalía

- Torre de 5 niveles
- 12 Departamentos
- 4 Pent house
- Ubicación privilegiada (entre Av. Américas y Av. Patria)
- Zona de alta plusvalía
- 2 Espacios de estacionamiento con opción a compra adicional.





# ACABADOS

- Pisos de Mármol en sala, comedor, cocina y pasillos.
- Pisos laminados en recámaras
- Ventanería de aluminio y herrajería de importación.
- Barandales de cristal templado
- Cubierta de granito en la cocina
- Acero inoxidable en equipos de cocina
- Instalación para A/A en sala de estar, comedor y recámaras.



# UNIDADES PRIVATIVAS

## Nivel 1

### Dpto. 102

- Superficie 130.40 m<sup>2</sup>
- Terraza 100.8 m<sup>2</sup>

- . 3 Recámaras
- . 4 Baños (vestidor en recamara principal)
- . Sala
- . Comedor
- . Cocina
- . Área de lavado
- . Terraza y jardín

### Dpto. 103

- Superficie 125.70 m<sup>2</sup>
- Terraza 108.10 m<sup>2</sup>

- . 3 Recámaras
- . 3 Baños (vestidor en recamara principal)
- . Sala
- . Comedor
- . Cocina
- . Área de lavado
- . Terraza

### Dpto. 101

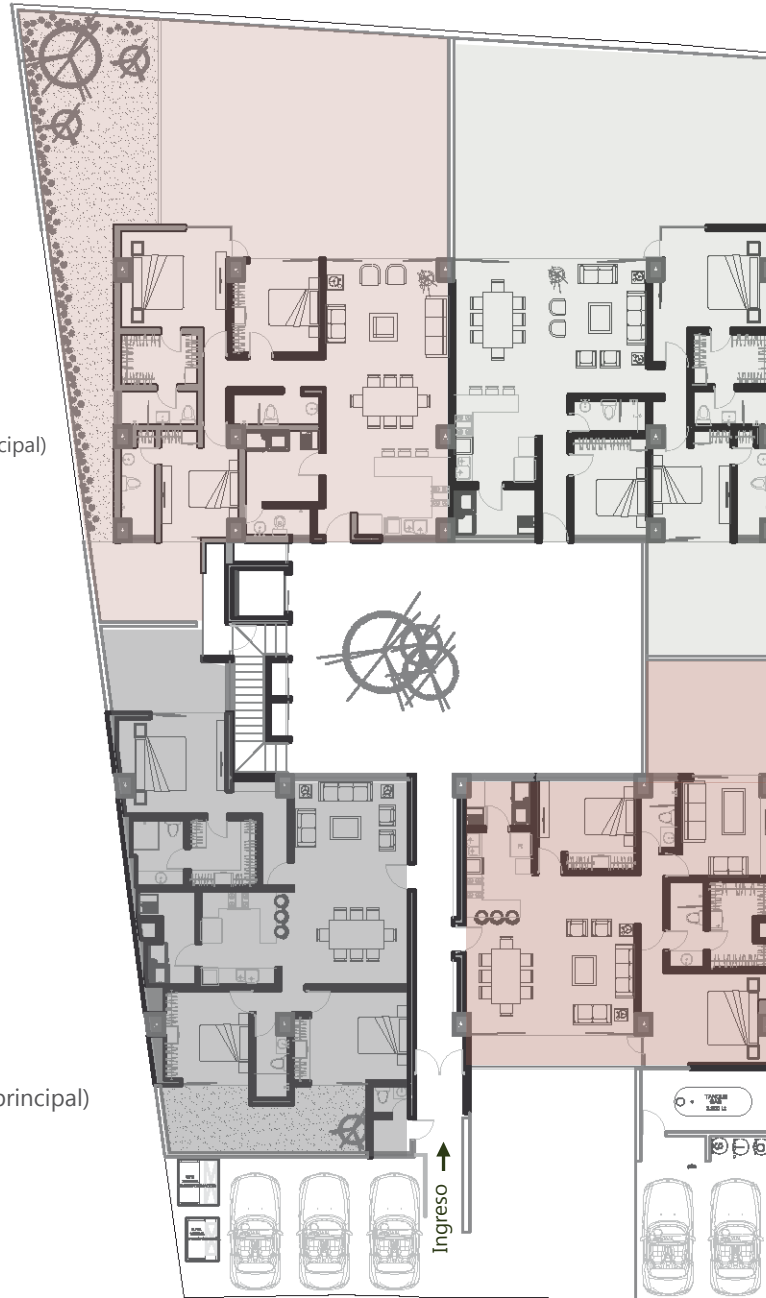
- Superficie 124.6 m<sup>2</sup>
- Terraza 13.7 m<sup>2</sup>

- . 3 Recámaras
- . 2 Baños (vestidor en recamara principal)
- . Sala
- . Comedor
- . Cocina
- . Área de lavado
- . Terraza y jardín

### Dpto. 104

- Superficie 116.2 m<sup>2</sup>
- Terraza 20.6 m<sup>2</sup>

- . 2 Recámaras
- . 2 Baños (vestidor en recamara principal)
- . Sala de estar
- . Sala de TV
- . Comedor
- . Cocina
- . Área de lavado
- . Balcón



# UNIDADES PRIVATIVAS

## Nivel 2

### Dpto. 202

- Superficie 130.4 m<sup>2</sup>
- Balcón 9.5 m<sup>2</sup>

- . 3 Recámaras
- . 4 Baños (vestidor en recamara principal)
- . Sala de estar
- . Comedor
- . Cocina
- . Área de lavado
- . Balcón

### Dpto. 201

- Superficie 118.4 m<sup>2</sup>
- Terraza 27.5 m<sup>2</sup>

- . 2 Recámaras
- . 2 Baños (vestidor en recamara principal)
- . Sala de estar
- . Sala de TV
- . Comedor
- . Cocina
- . Área de lavado
- . Terraza



### Dpto. 203

- Superficie 125.7 m<sup>2</sup>
- Balcón 9.00 m<sup>2</sup>

- . 3 Recámaras
- . 3 Baños (vestidor en recamara principal)
- . Sala
- . Comedor
- . Cocina
- . Área de lavado
- . Balcón

### Dpto. 204

- Superficie 113.4 m<sup>2</sup>
- Balcón 7.50 m<sup>2</sup>

- . 2 Recámaras
- . 2 Baños (vestidor en rec. principal)
- . Sala de estar
- . Sala de TV
- . Comedor
- . Cocina
- . Área de lavado
- . Balcón



# UNIDADES PRIVATIVAS

## Nivel 3

### Dpto. 302

- Superficie 130.4 m<sup>2</sup>
- Balcón 9.5 m<sup>2</sup>

- . 3 Recámaras
- . 4 Baños (vestidor en recamara principal)
- . Sala de estar
- . Comedor
- . Cocina
- . Área de lavado
- . Balcón

### Dpto. 301

- Superficie 118.4 m<sup>2</sup>
- Balcón 7.8 m<sup>2</sup>

- . 2 Recámaras
- . 2 Baños (vestidor en recamara principal)
- . Sala de estar
- . Sala de TV
- . Comedor
- . Cocina
- . Área de lavado
- . Balcón

### Dpto. 303

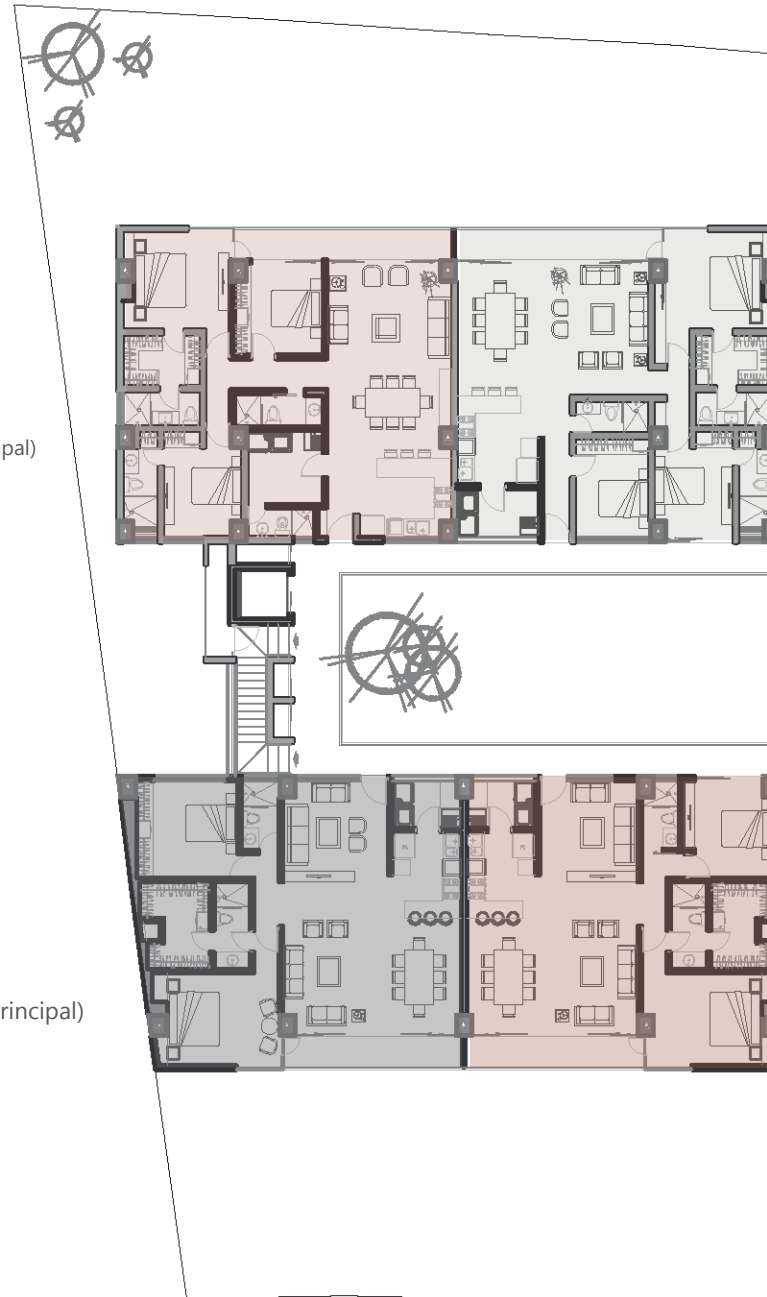
- Superficie 125.7 m<sup>2</sup>
- Balcón 9.00 m<sup>2</sup>

- . 3 Recámaras
- . 3 Baños (vestidor en recamara principal)
- . Sala
- . Comedor
- . Cocina
- . Área de lavado
- . Balcón

### Dpto. 304

- Superficie 113.4 m<sup>2</sup>
- Balcón 7.50 m<sup>2</sup>

- . 2 Recámaras
- . 2 Baños (vestidor en rec. principal)
- . Sala de estar
- . Sala de TV
- . Comedor
- . Cocina
- . Área de lavado
- . Balcón



# UBICACIÓN PRIVILEGIADA

- Facilidad de accesos a vías rápidas:
  - + Av. Américas
  - + Av. Patria
  - + Av. López Mateos
- Ubicado en una zona de alta plusvalía
- Cerca de clubes, centros comerciales, oficinas, farmacias, hoteles y hospitales.





# ESTACIONAMIENTO



CONTACTO



TEL. 33 42 64 64

WWW.SIERRAPROVIDENCIA.COM

